

Selectie kwetsbare patiënten zonder opt-in

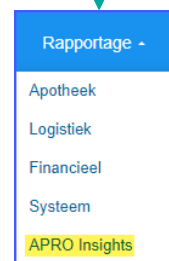
(APRO INSIGHTS)

IN HET KADER VAN PATIËNT- EN MEDICATIEVEILIGHEID IS HET BELANGRIJK DAT VOORAL VAN UW KWETSBAAR PATIËNTEN DE MEDISCHE GEGEVENS KUNNEN WORDEN UITGEWISSELD MET ANDERE ZORGVERLENERS. BIJ HET VERKRIJGEN VAN OPT-IN IS HET DAAROM BELANGRIJK DEZE PATIËNTEN TE REGISTREREN. HOE U KUNT CONTROLEREN WELKE VAN UW KWETSBAAR PATIËNTEN U NOG GEEN TOESTEMMING HEEFT GEVRAAGD VOOR HET BESCHIKBAAR STELLEN VAN HUN GEGEVENS VIA HET LSP ZIET U IN ONDERSTAAND STAPPENPLAN.

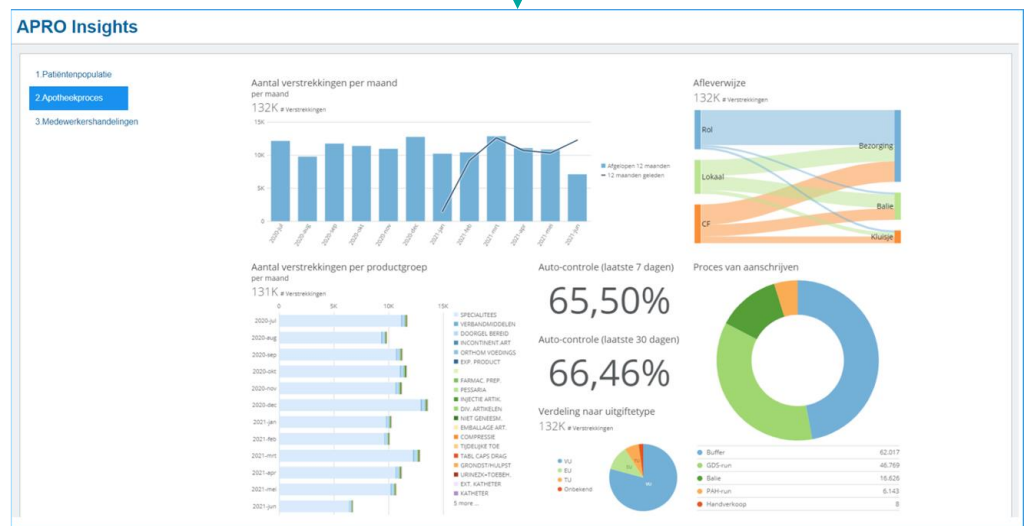
Klik op het tabblad 'Rapportage'



Selecteer de optie 'APRO Insights'



In het dashboard "patiëntenpopulatie" kunnen onder andere de patiënten met een Opt-In toestemming worden geselecteerd.



Op "APRO Helpt" kunnen gebruikers ook een instructiefilmpje bekijken over APRO Insights.

(Hulp nodig? Neem voor meer informatie contact op met uw ICT-leverancier)